

Bimend

Заказчик:

Челябинск

Двухэтажный коттедж

Рабочая документация  
Архитектурные решения

XXX-XXXX-XXXX-КР

Челябинск  
2023.

Ведомость листов

Лист	Наименование	Примечание
1_1	Обложка	-
1_2	Титульный лист	-
2	Ведомость листов	-
3	Схема территории	-
4	План 1 эт. с расстановкой мебели	-
5	План 2 эт. с расстановкой мебели	-
6	План 1 эт. с размерами	-
7	План 2 эт. с размерами	-
8	План фундамента	-
9	План кровли на отм. +8.000	-
10	Фасад здания	-
11	Схема лестницы	-
12	План расположения осветительных приборов	-
13	Вид 1	-
14	Вид 2	-
15	Вид 3	-
16	Вид 4	-
17	Вид 5	-
18	Вид 6	-
19	Спецификация проемов	-
20_1	Ведомость материалов (начало)	-
20_2	Ведомость материалов (конец)	-
21	Ведомость стоимости материалов	-
22_1	Ведомость отделки помещений (начало)	-
22_2	Ведомость отделки помещений (продолжение)	-
22_3	Ведомость отделки помещений (конец)	-

Согласовано
Взам. инв. №
Подп. и дата
Инв. № подл.

Изм.	Кол. уч.	Лист	№ док	Подп.	Дата					
Разработал	Бариков					Двухэтажный коттедж	Стадия	Лист	Листов	
Проверил	Саломатин						Р	2		
							Ведомость листов	BIMEND		

# Схема территории



## Обозначения на плане

- 1 - Коттедж
- 2 - Теннисная площадка
- 3 - Место для барбекю
- 4 - Зимний сад
- 5 - Беседка для отдыха
- 6 - Мини-парк
- 7 - Ворота

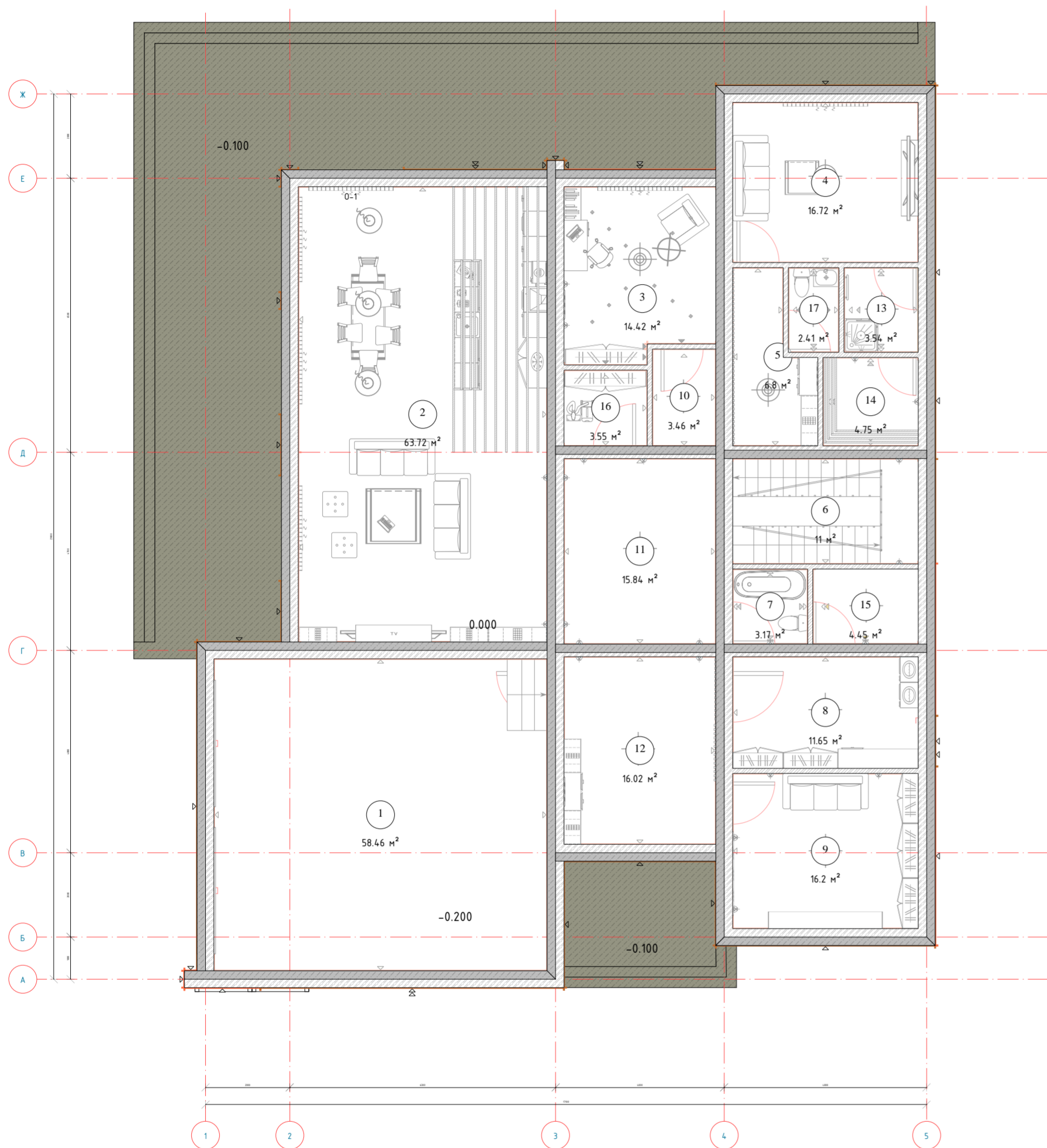
## ТЭП

- Площадь земельного участка 97,6 соток
- Площадь застройки 71,2 соток
- Площадь дома 4,4 соток
- Площадь теннисной площадки 2,4 соток
- Площадь мини-парка 7,6 соток
- Площадь места барбекю 1,1 соток
- Площадь места для зимнего сада 10,1 соток
- Площадь двух беседок 0,6 соток

Инв. № подл.	Подп. и дата	Взам. инв. №	Согласовано	

Изм.	Кол. уч.	Лист	№ док	Подп.	Дата				
Разработал	Бараков					Двухэтажный коттедж	Стадия	Лист	Листов
Проверил	Саломатин						Р	3	
						Схема территории	BIMEND		

План 1-го этажа на отм. 0.000  
(М 1:100)



Экспликация помещений первого этажа

Номер помещения	Наименование	Площадь м <sup>2</sup>
1	Гараж	58.46
2	Гостинная	63.72
3	Кабинет	14.42
4	Спальня	16.72
5	Коридор	6.80
6	Лестничная клетка	11.00
7	Туалет	3.17
8	Котельная	11.65
9	Спальня	16.20
10	Гардероб	3.46
11	Коридор	15.84
12	Коридор	16.02
13	Душевая	3.54
14	Сауна	4.75
15	Кладовая	4.45
16	Кладовая	3.55
17	Туалет	2.41
	Итого	256.16



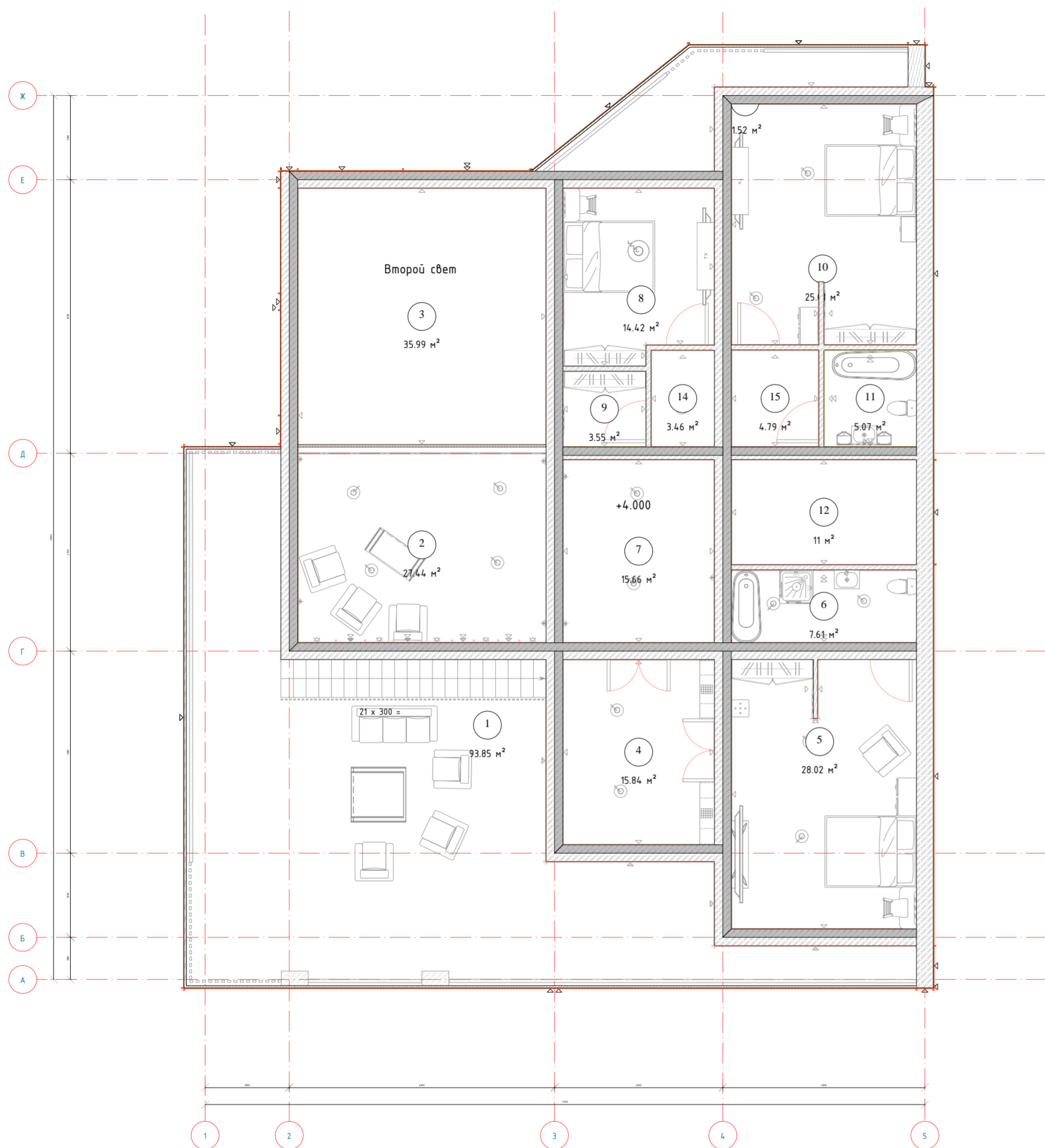
Изм.	Кол. уч.	Лист	№ док.	Подп.	Дата	Стадия	Лист	Листов	
Разработал		Барак				Двухэтажный коттедж	Р	4	
Проверил		Саломатин							
План 1 эт. с расстановкой мебели							BIMEND		

Согласовано

Инв. № подл. Подп. и дата Взам. инв. №

План 2-го этажа на отм. +4.000

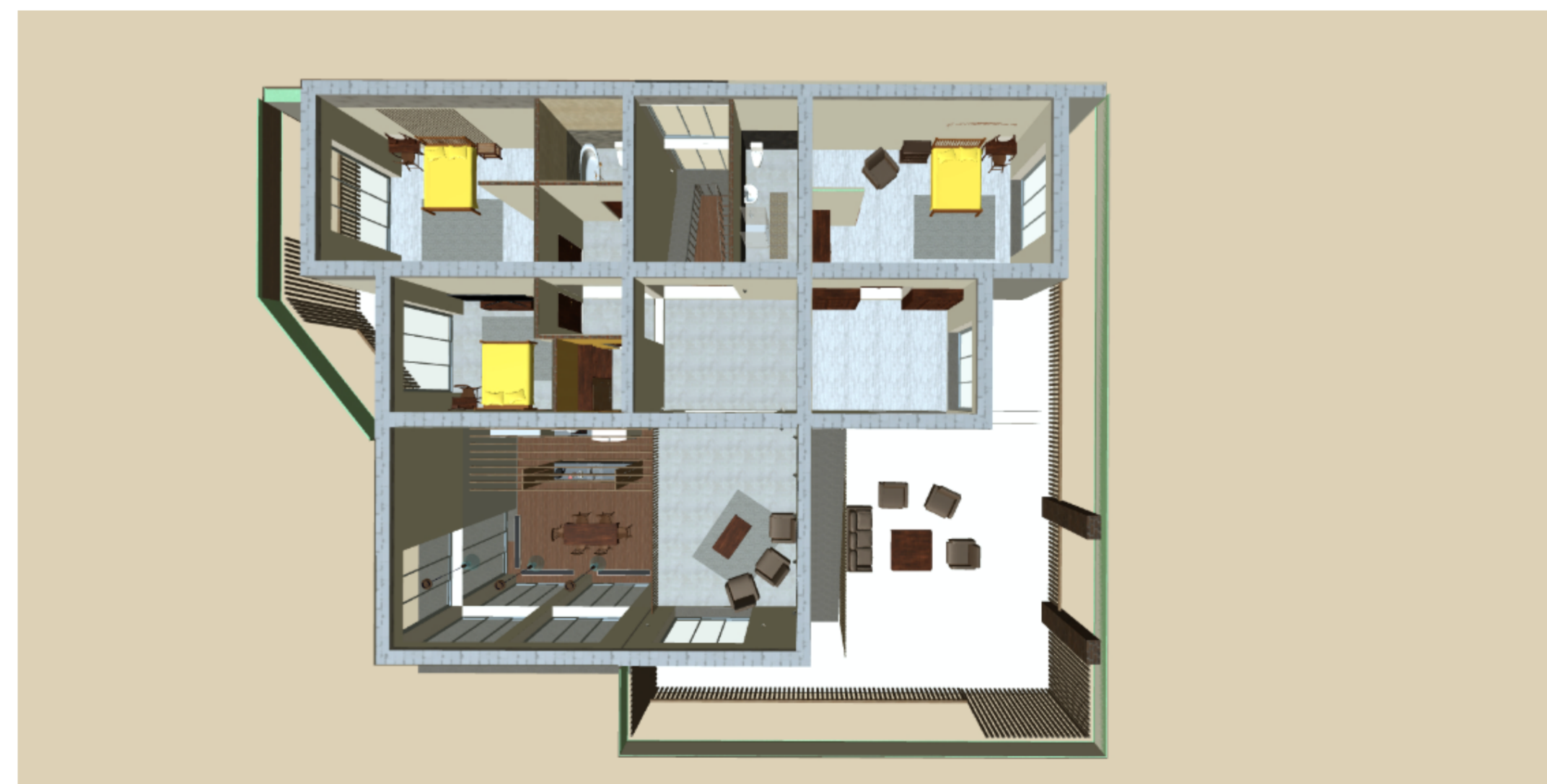
(М 1:100)



Экспликация помещений второго этажа

Номер помещения	Наименование	Площадь м <sup>2</sup>
1	Терраса	93.85
2	Комната отдыха	27.43
3	Гостинная	35.99
4	Коридор	15.84
5	Спальня	28.02
6	Ванна с туалетом	7.61
7	Холл	15.66
8	Спальня	14.42
9	Гостинная	3.55
10	Спальня	25.01
11	Ванна с туалетом	5.07
12	Лестничная клетка	11.00
13	Балкон	11.52
14	Коридор	3.46
15	Коридор	4.79
	Итого	303.23

Планировочная схема 2-го этажа



Изм.	Кол. уч.	Лист	№ док	Подп.	Дата				
Разработал	Барак	Проверил	Саломатин			Двухэтажный коттедж	Стадия	Лист	Листов
						План 2 эт. с расстановкой мебели	Р	5	
							BIMEND		

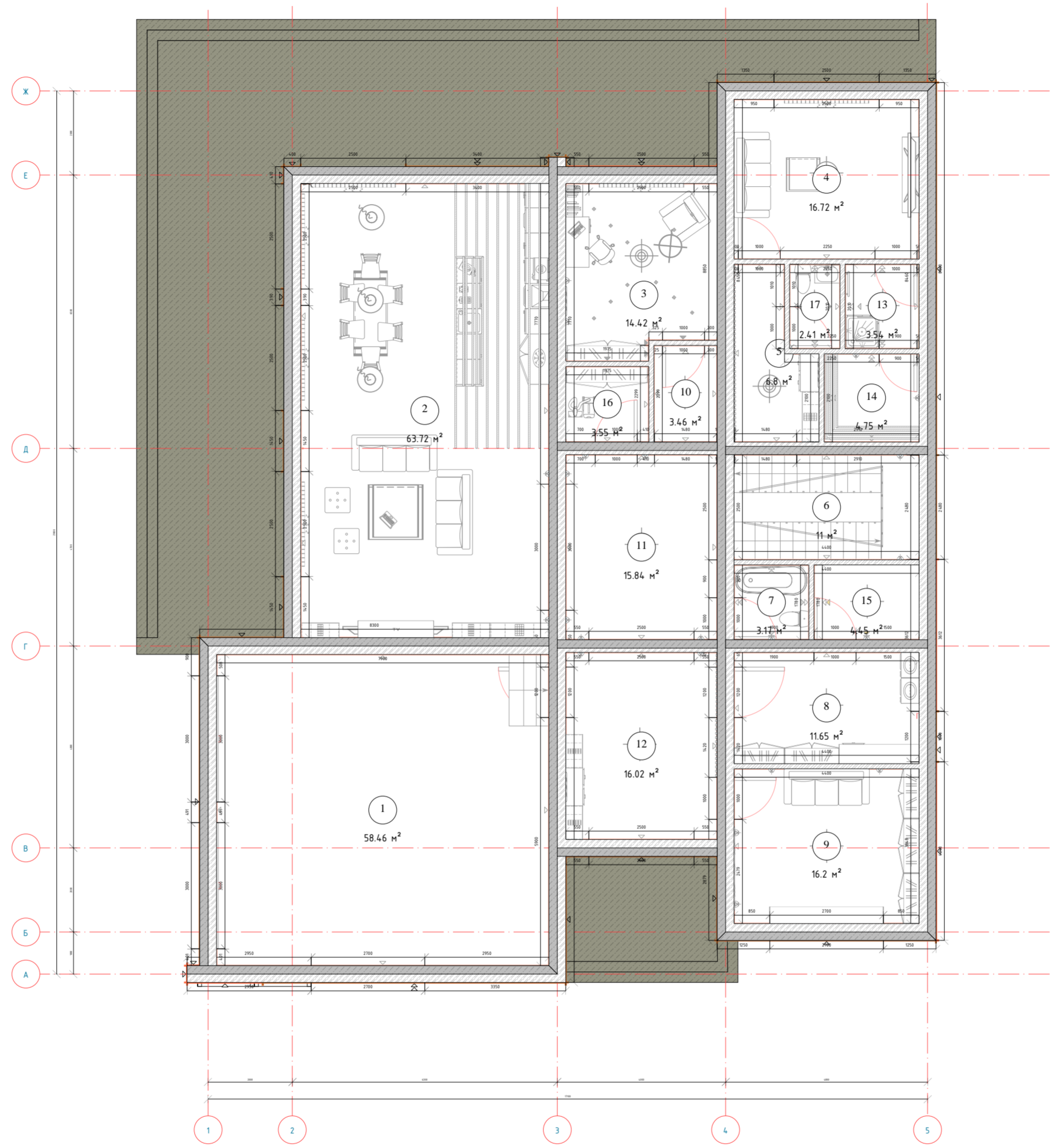
Согласовано

Взам. инв. №

Подп. и дата

Инв. № подл.

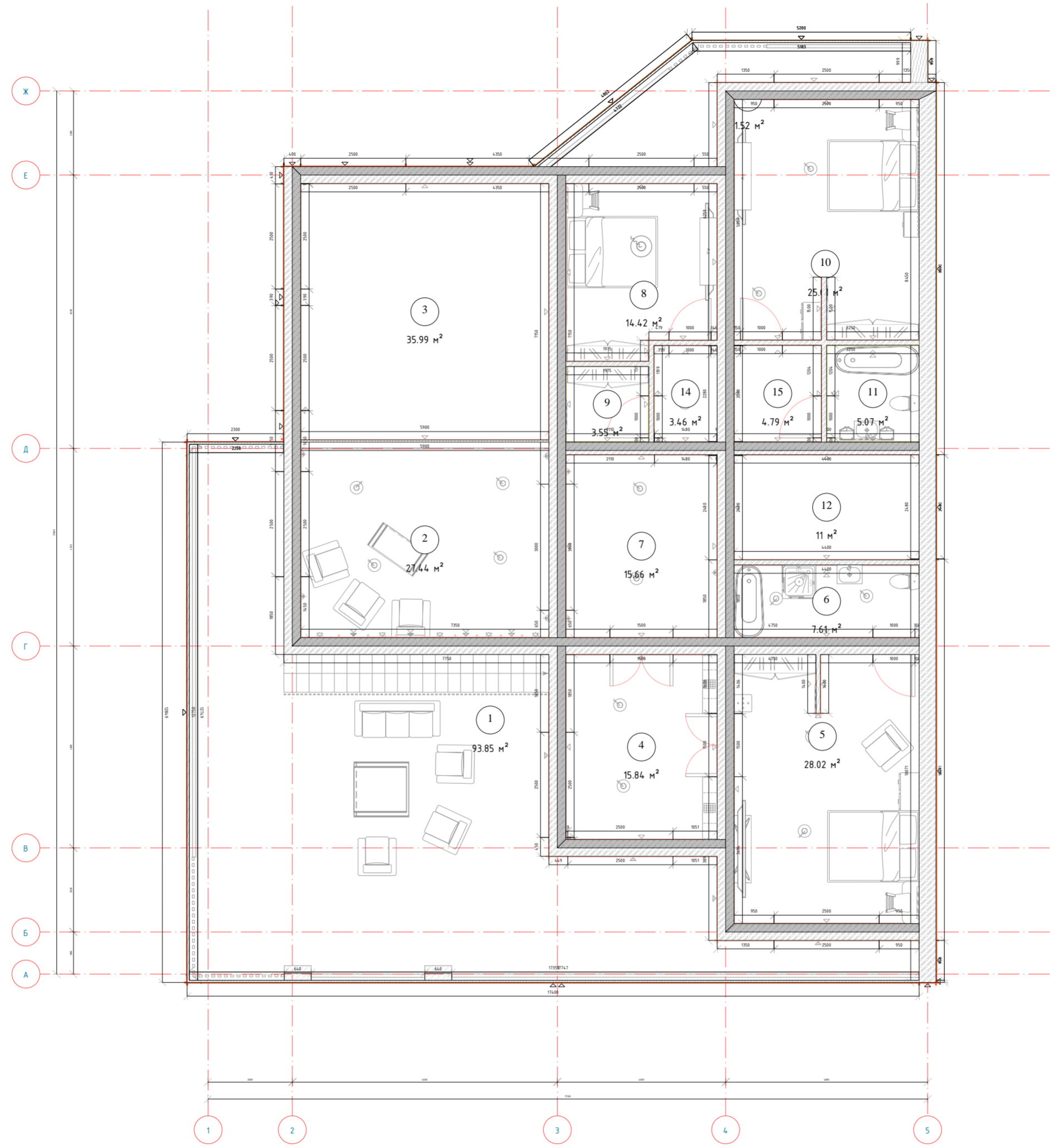
Номер помещения	Наименование	Площадь м <sup>2</sup>
1	Гараж	58.46
2	Гостинная	63.72
3	Кабинет	14.42
4	Спальня	16.72
5	Коридор	6.80
6	Лестничная клетка	11.00
7	Туалет	3.17
8	Котельная	11.65
9	Спальня	16.20
10	Гардероб	3.46
11	Коридор	15.84
12	Коридор	16.02
13	Душевая	3.54
14	Сауна	4.75
15	Кладовая	4.45
16	Кладовая	3.55
17	Туалет	2.41
	Итого	256.16



Изм.	Кол. уч.	Лист	№ док.	Подп.	Дата				
Разработал	Барак	Проверил	Саломатин			Двухэтажный коттедж	Стадия	Лист	Листов
						План 1 эт. с размерами	Р	6	
							BIMEND		

Инв. № подл.	Подп. и дата	Взам. инв. №	Согласовано

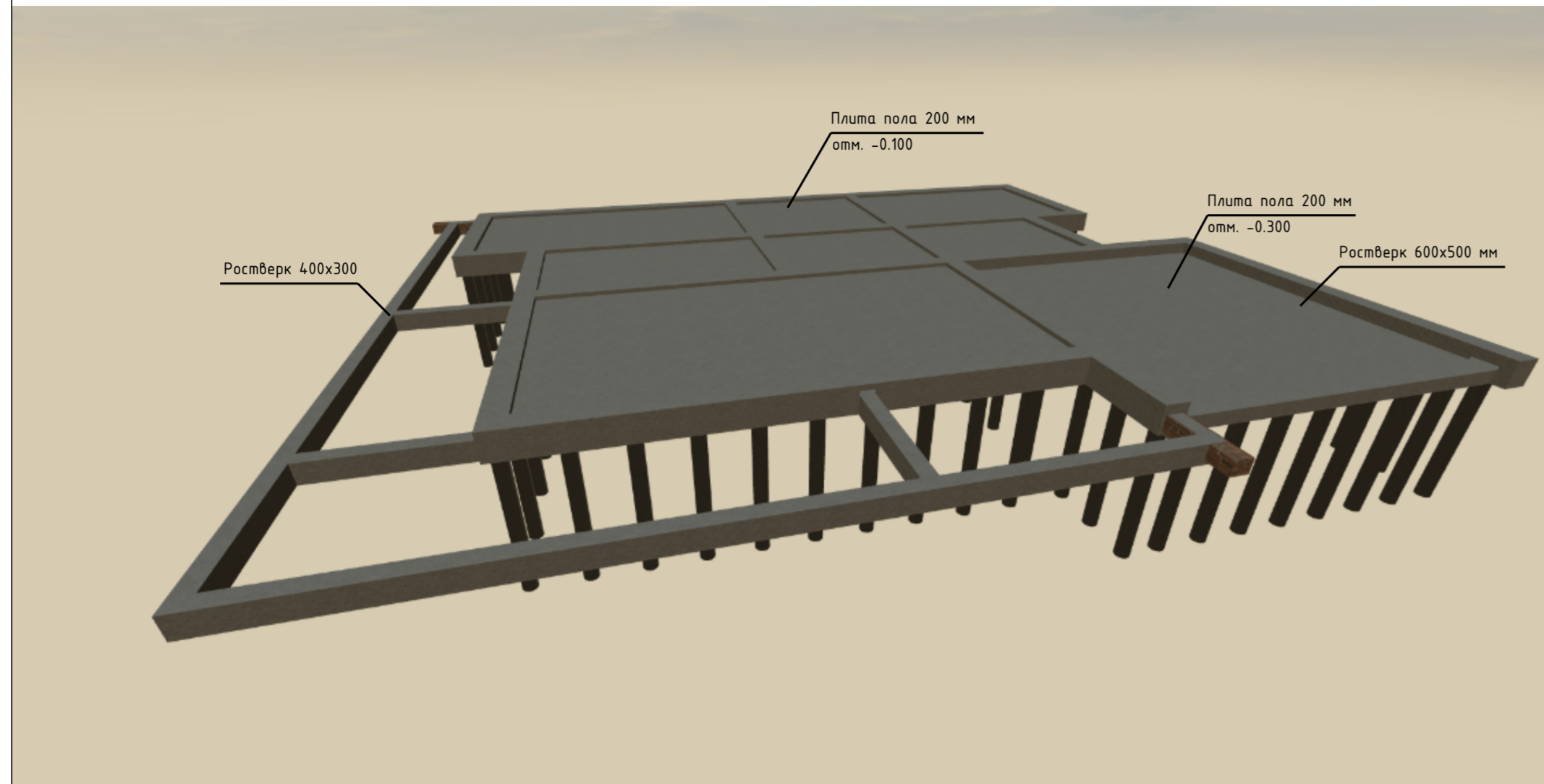
Номер помещ ения	Наименование	Площадь м <sup>2</sup>
1	Терраса	93.85
2	Комната отдыха	27.43
3	Гостинная	35.99
4	Коридор	15.84
5	Спальня	28.02
6	Ванна с туалетом	7.61
7	Холл	15.66
8	Спальня	14.42
9	Гостинная	3.55
10	Спальня	25.01
11	Ванна с туалетом	5.07
12	Лестничная клетка	11.00
13	Балкон	11.52
14	Коридор	3.46
15	Коридор	4.79
	Итого	303.23



Изм.	Кол. уч.	Лист	№ док.	Подп.	Дата				
Разработал	Барак	Барак				Двухэтажный коттедж	Стадия	Лист	Листов
Проверил	Саломатин					План 2 эт. с размерами	Р	7	
									ВІМEND

Согласовано	
Инв. № подл.	
Подп. и дата	
Взам. инв. №	

Схема фундамента №1



План фундамента  
(M1:100)

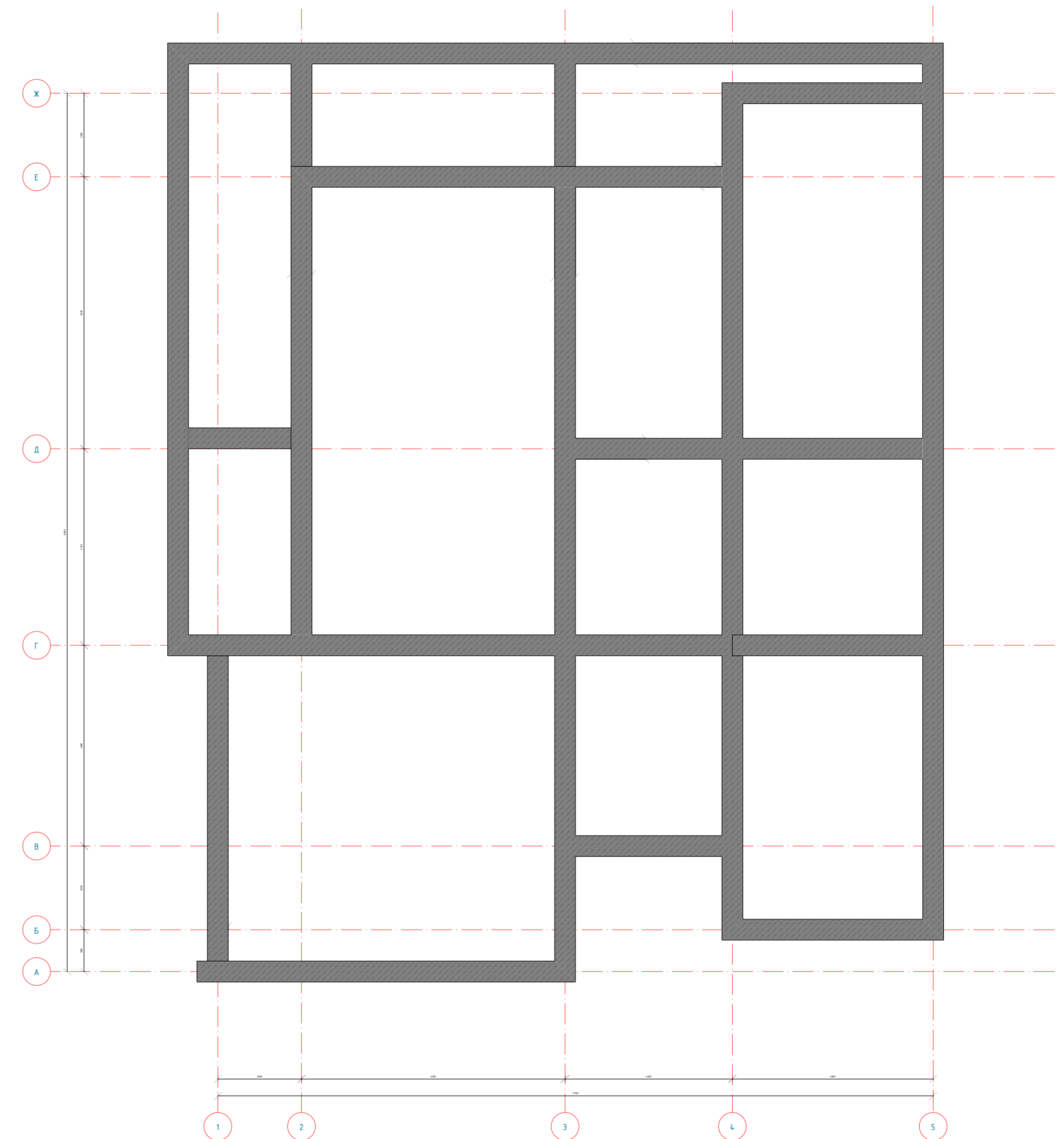
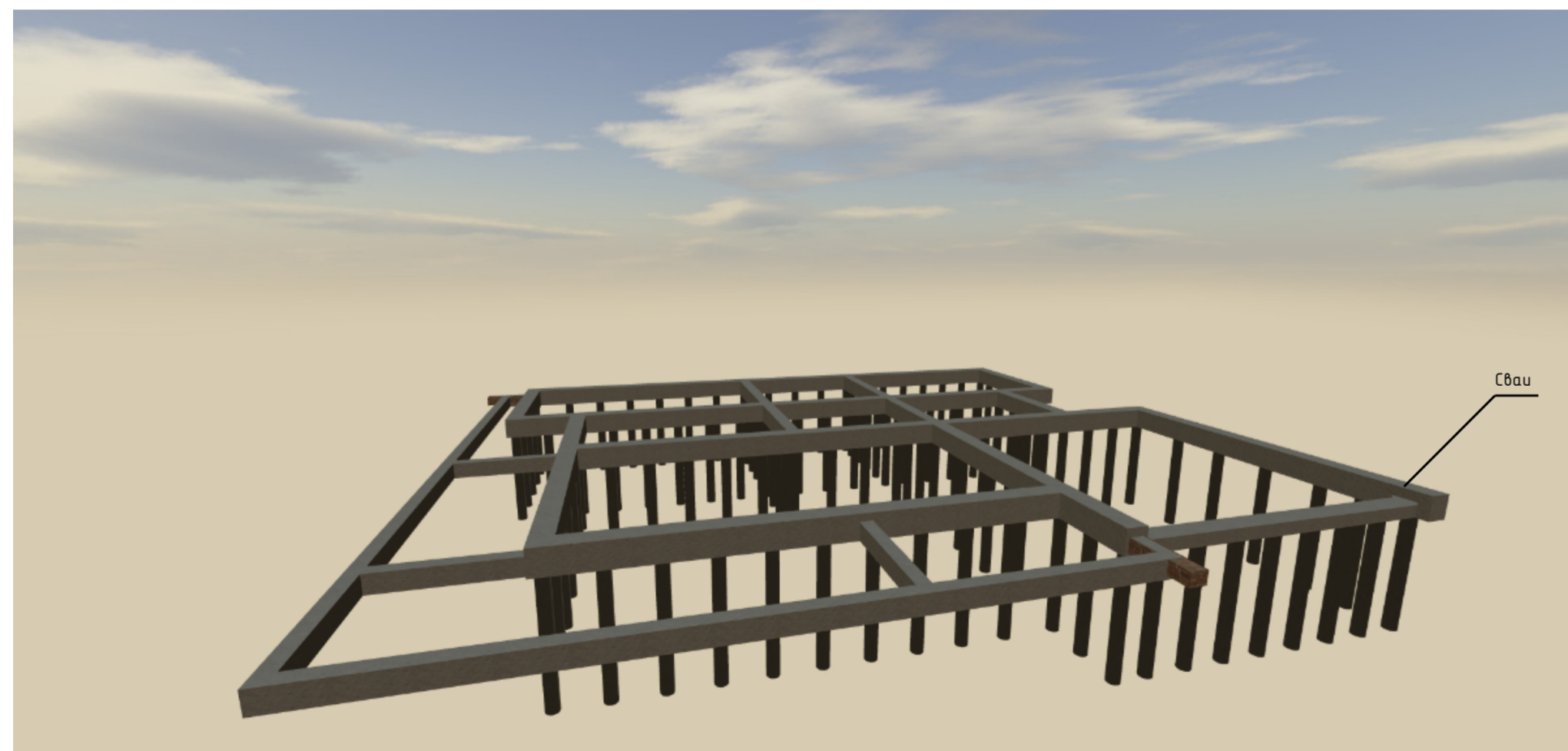


Схема фундамента №2



1. За условную отметку 0.000 принят уровень чистового пола 1-го этажа
2. Расчёт и проектирование свайных фундаментов необходимо выполнять в соответствии с СП 24.13330.2011 "Свайные фундаменты".
3. В данном проекте фундаменты запроектированы свайными буронабивными, с диаметром свай 300 мм, и монолитным ростверком 600x500 мм, бетоном В20, W6, F150
4. Производство земляных работ вести в соответствии с требованиями СНиП 3.03.01-87.
5. Все работы по устройству монолитных конструкций выполнять в соответствии с указаниями СП 7013330-2012 "Несущие и ограждающие конструкции".
6. При устройстве свай необходимо обеспечить надлежащий контроль за давлением подачи бетонной смеси и плотностью заполнения ствола сваи.
7. Предполагаемая технология изготовления буронабивной сваи: устройство ствола сваи инъекцией бетонной смеси через колонну проходных полых шнеков

8. Армирование свай ведется отдельными продольными стержнями с диаметром 14 мм А400 и объединяется в объемный каркас при помощи хомутов из арматуры с диаметром 6 мм с шагом 300 мм.
9. Отметка головы сваи принять -0.500, а отм. низа сваи -3.500
10. Армирование ростверка ведется отдельными продольными стержнями с диаметром 12 мм А400 и объединяется в объемный каркас при помощи хомутов из арматуры с диаметром 6 мм с шагом 200 мм.
11. Отметка подошвы ростверка -0.600
12. Плита пола армируется двумя сетками 200x200 мм из арматуры с диаметром 10 мм А400. Защитный слой бетона 50 мм.
13. Отметка верхней поверхности плиты пола -0.100

Изм.	Кол. уч.	Лист	№ док	Подп.	Дата				
Разработал	Баркалов					Двухэтажный коттедж	Стадия	Лист	Листов
Проверил	Саломатин						Р	8	
План фундамента						BIMEND			

Согласовано

Взам. инв. №

Подп. и дата

Инв. № подл.



Визуализация кровли

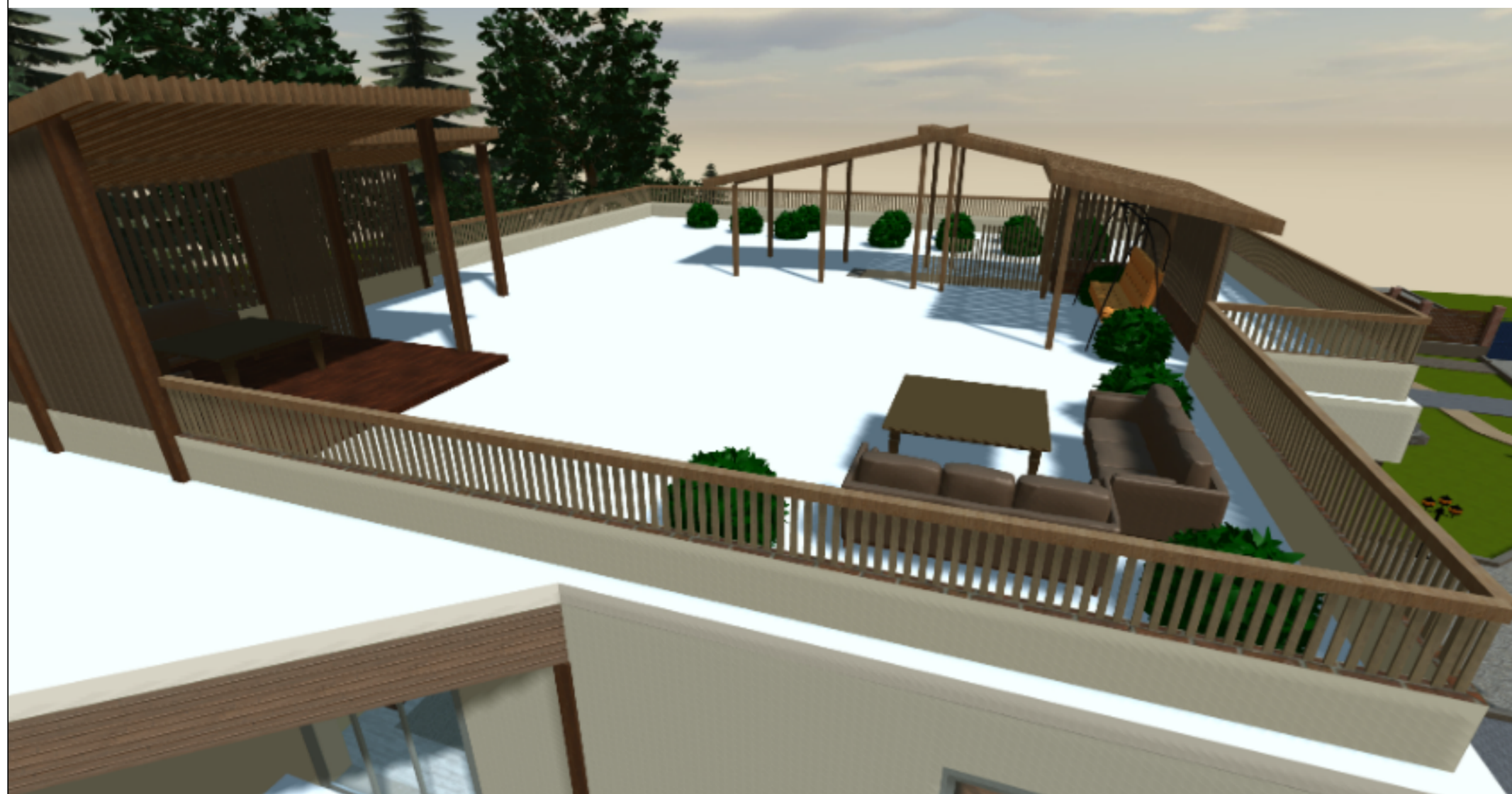
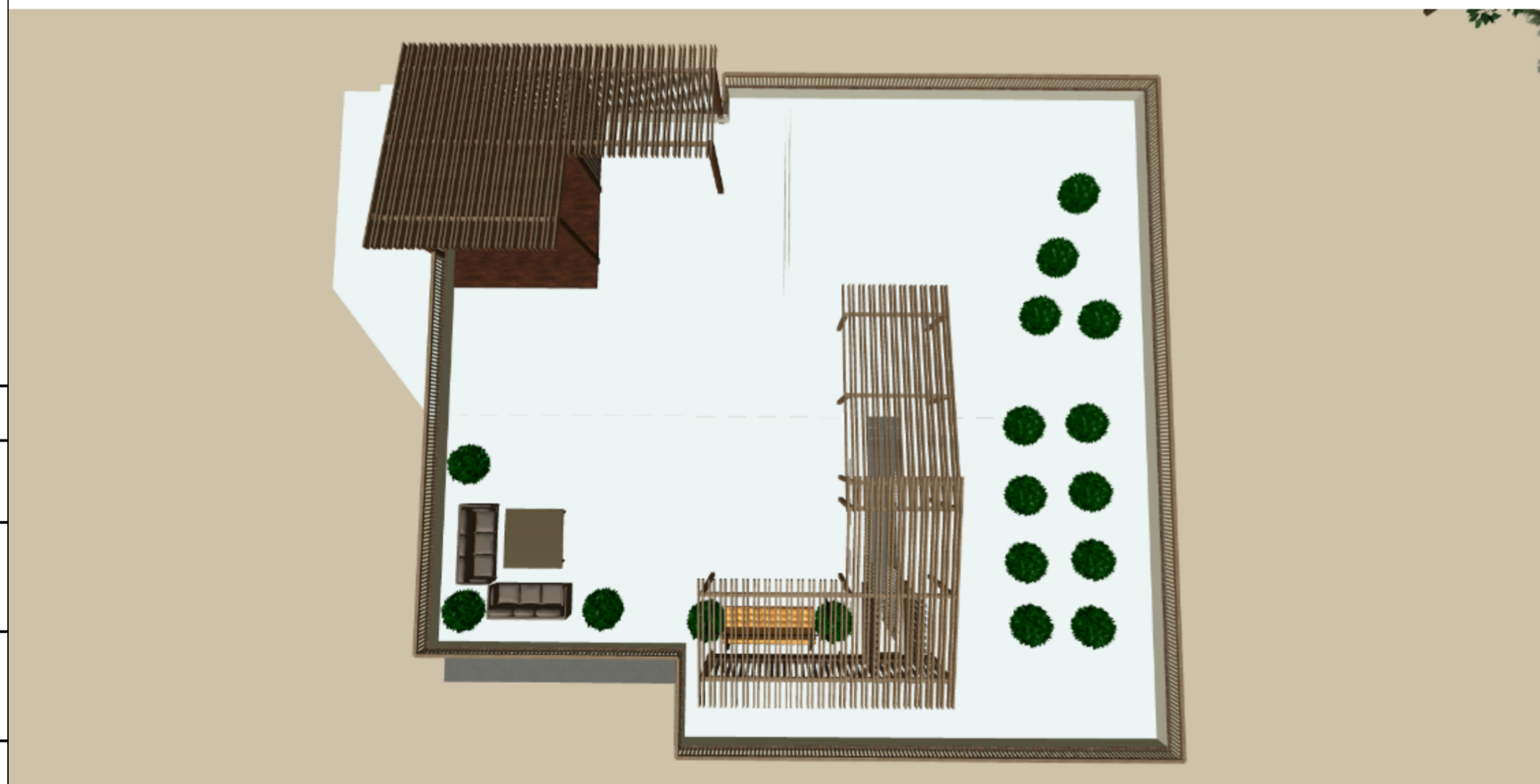
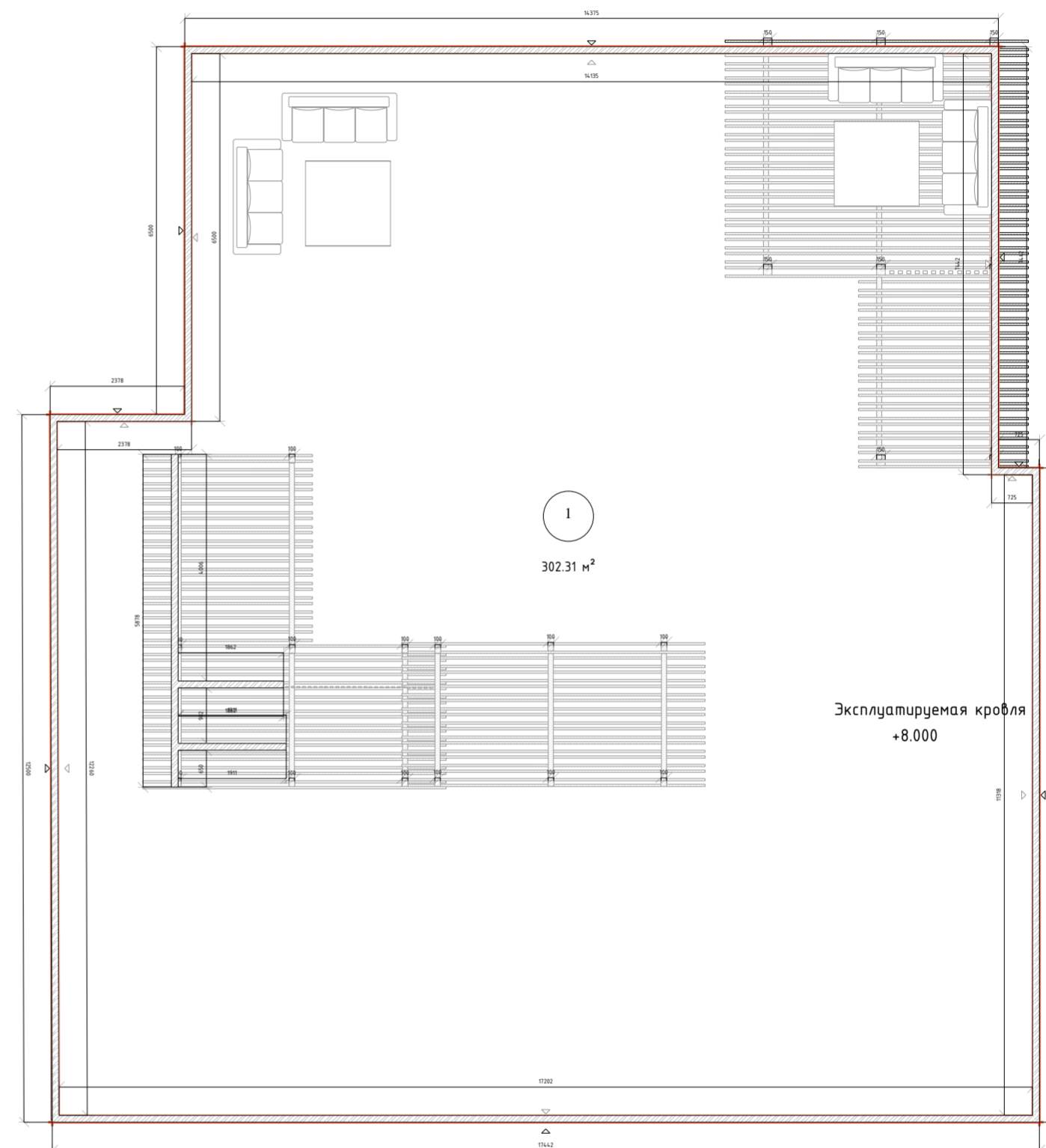


Схема эксплуатируемой кровли



План эксплуатируемой кровли на отм +8.000  
(M1:100)



1. Выбор защитного слоя эксплуатируемых крыш выбран под пешеходную нагрузку, которая зависит от условий и интенсивности эксплуатации крыши.
2. В местах примыканий горизонтальной поверхности эксплуатируемых крыш к стенам, парапетам и другим выступающим конструкциям следует предусмотреть защиту кровельного ковра от различных воздействий.
3. Подготовку под защитный слой предусматривают из мелкозернистого бетона класса по прочности на сжатие В15, толщиной 50 мм
4. Для устройства защитного слоя эксплуатируемой крыши под пешеходную нагрузку применяется плиточный пол морозостойкостью не менее F150 на клеем растворе с шириной швов 5-10 мм и заделкой швов тем же раствором;

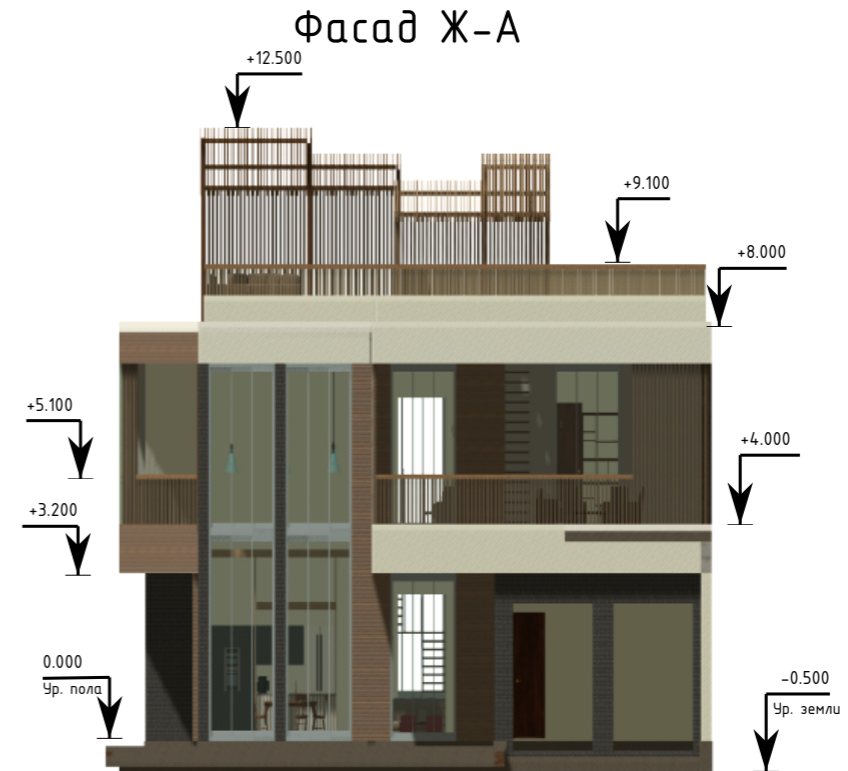
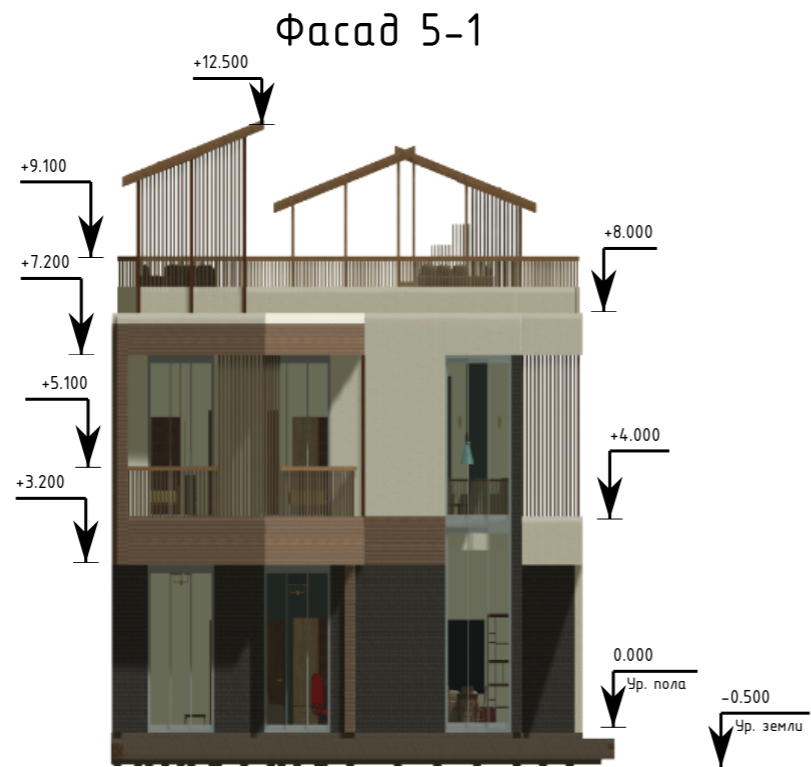
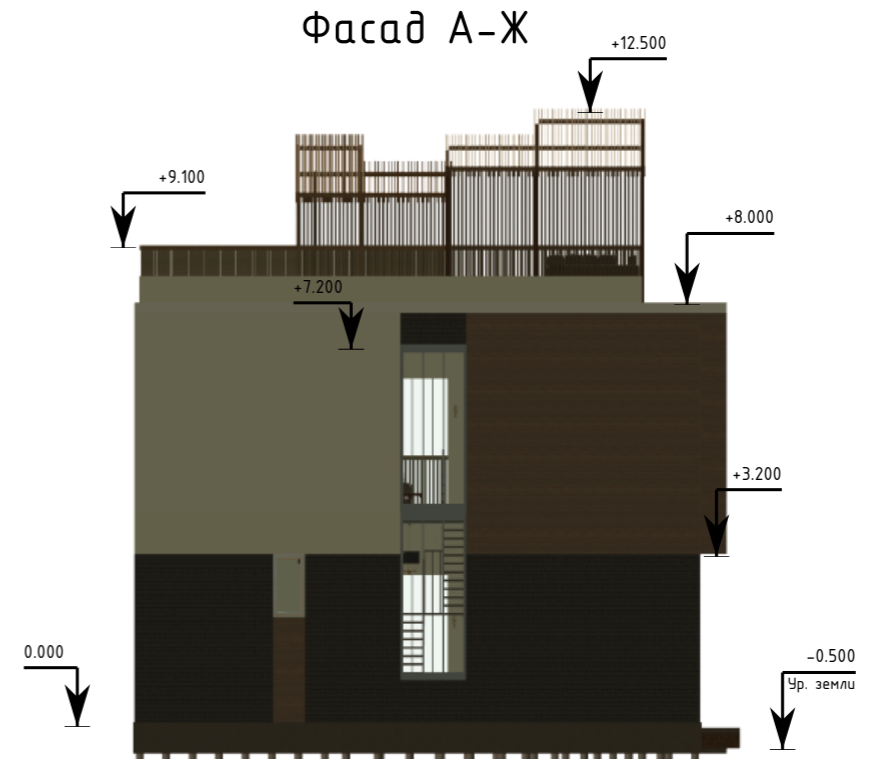
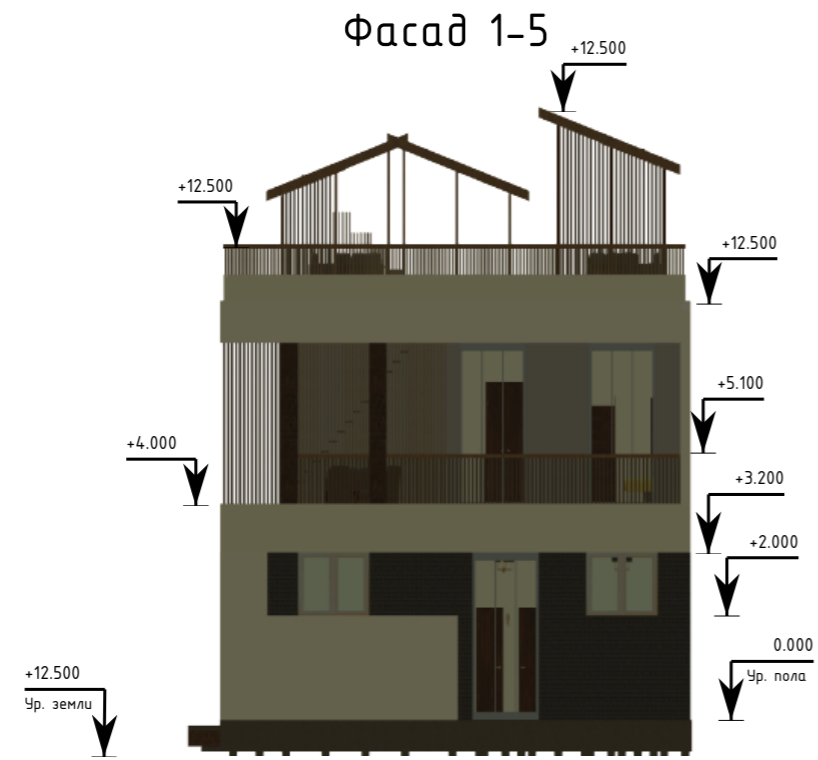
Изм.	Кол. уч.	Лист	№ док	Подп.	Дата			
Разработал	Бариков					Двухэтажный коттедж	Стадия	Лист
Проверил	Саломатин					План кровли на отм. +8.000	Р	9
								Листов
								ВІМEND

Согласовано

Взам. инв. №

Подп. и дата

Инв. № подл.

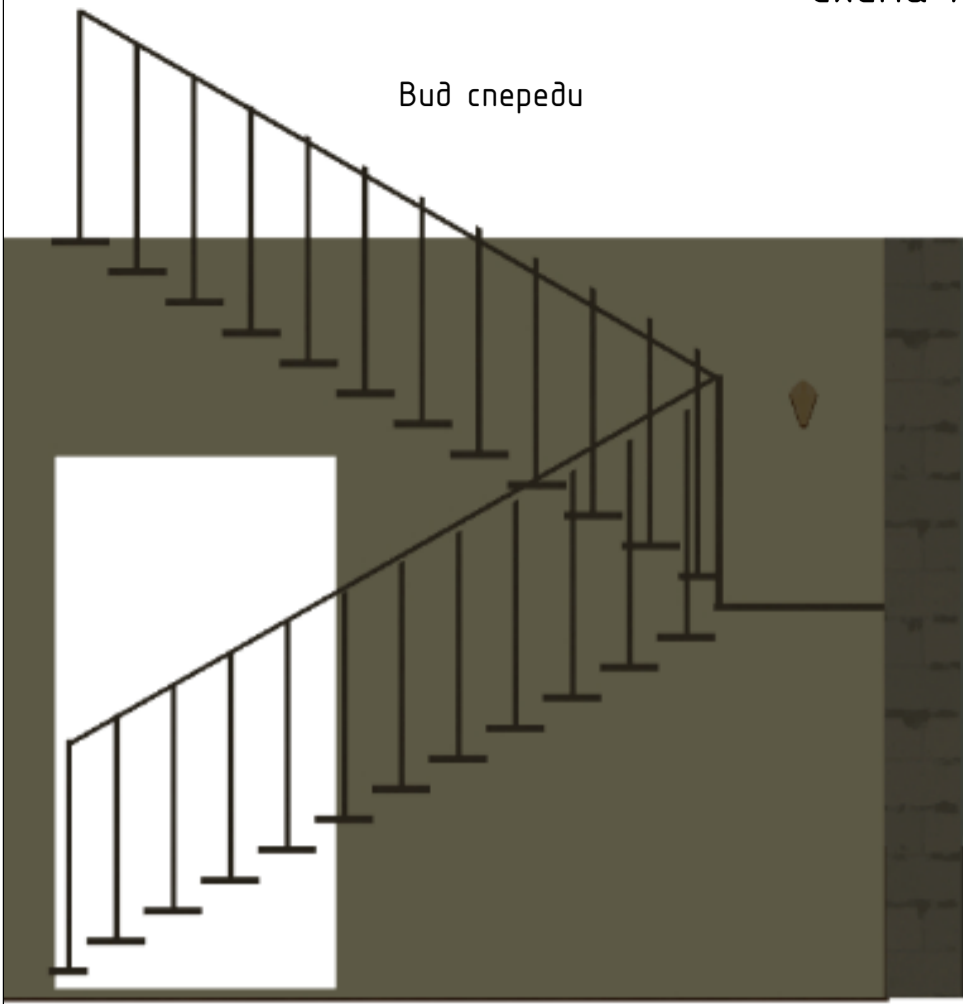


Согласовано			
Взам. инв. №			
Подп. и дата			
Инв. № подл.			

Изм.	Кол. уч.	Лист	№ док.	Подп.	Дата				
Разработал	Барakov					Двухэтажный коттедж	Стадия	Лист	Листов
Проверил	Саломатин						Р	10	
Фасад здания							BIMEND		

## Схема лестничной клетки

Вид спереди



Вид сбоку



Вид в перспективе



Лестница двухмаршевая с поворотом на 180°  
и площадкой 2500x900 мм

Высота лестница 3840...4000 мм  
Ширина марша 900 мм  
Шаг ступени 160 мм  
Глубина ступени 300 мм  
Толщина ступени 40 мм

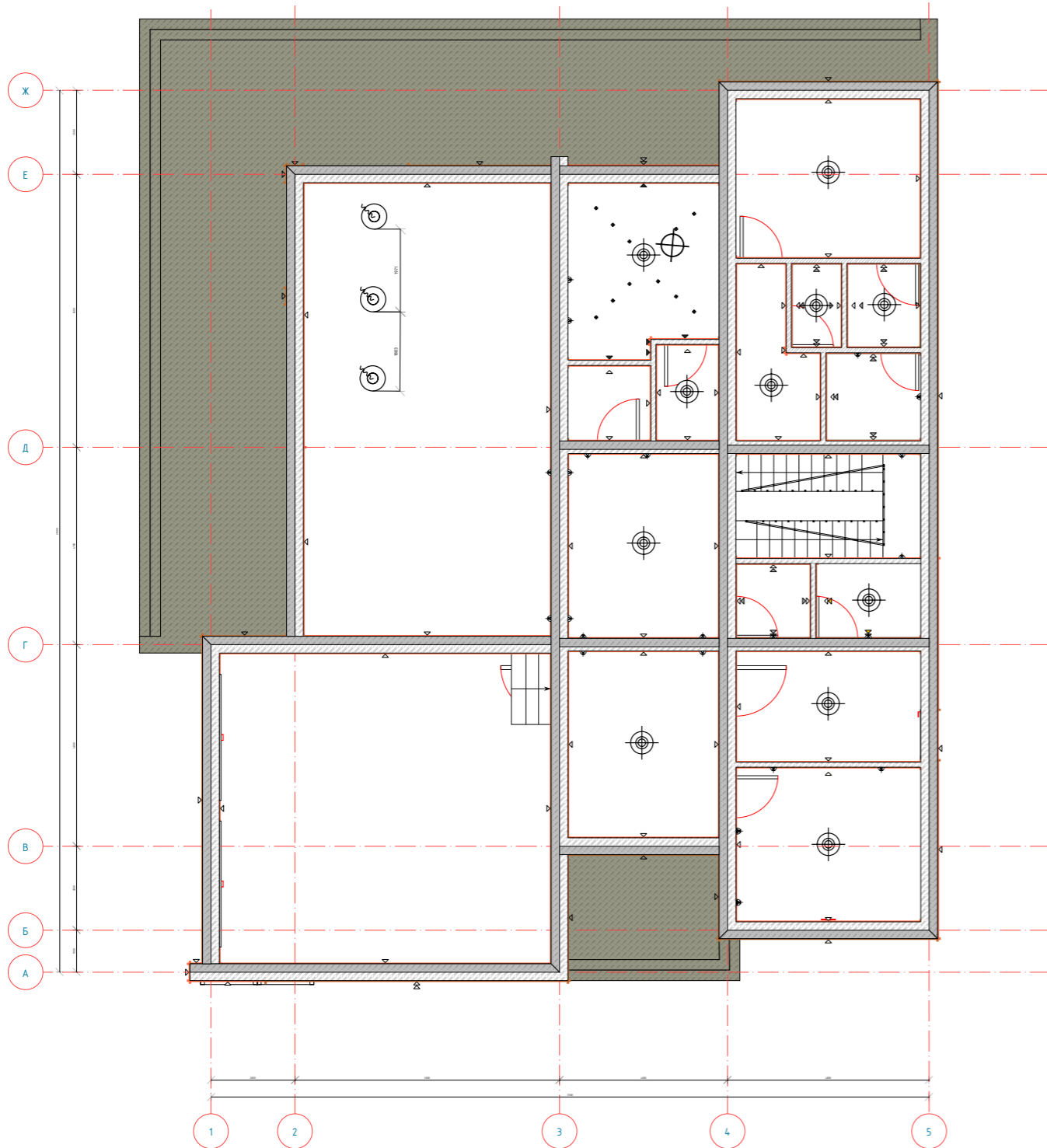
Материал ступеней - Бетон В20

Согласовано		
Взам. инв. №		
Подп. и дата		
Инв. № подл.		

Изм.	Кол. уч.	Лист	№ док	Подп.	Дата				
Разработал	Барakov					Двухэтажный коттедж	Стадия	Лист	Листов
Проверил	Саломатин						Р	11	
						Схема лестницы	BIMEND		

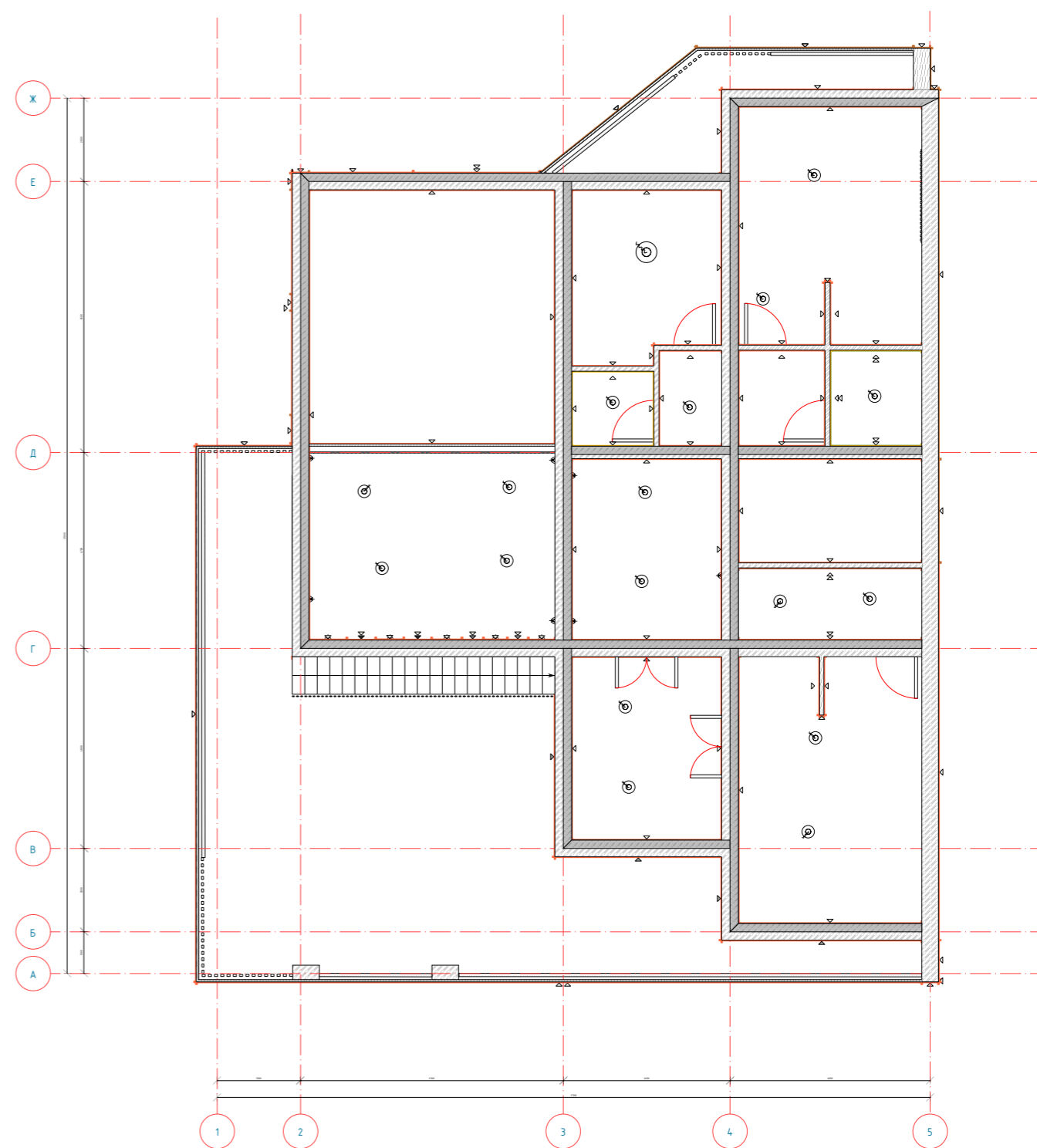
План расположения осветительных приборов

1 этаж



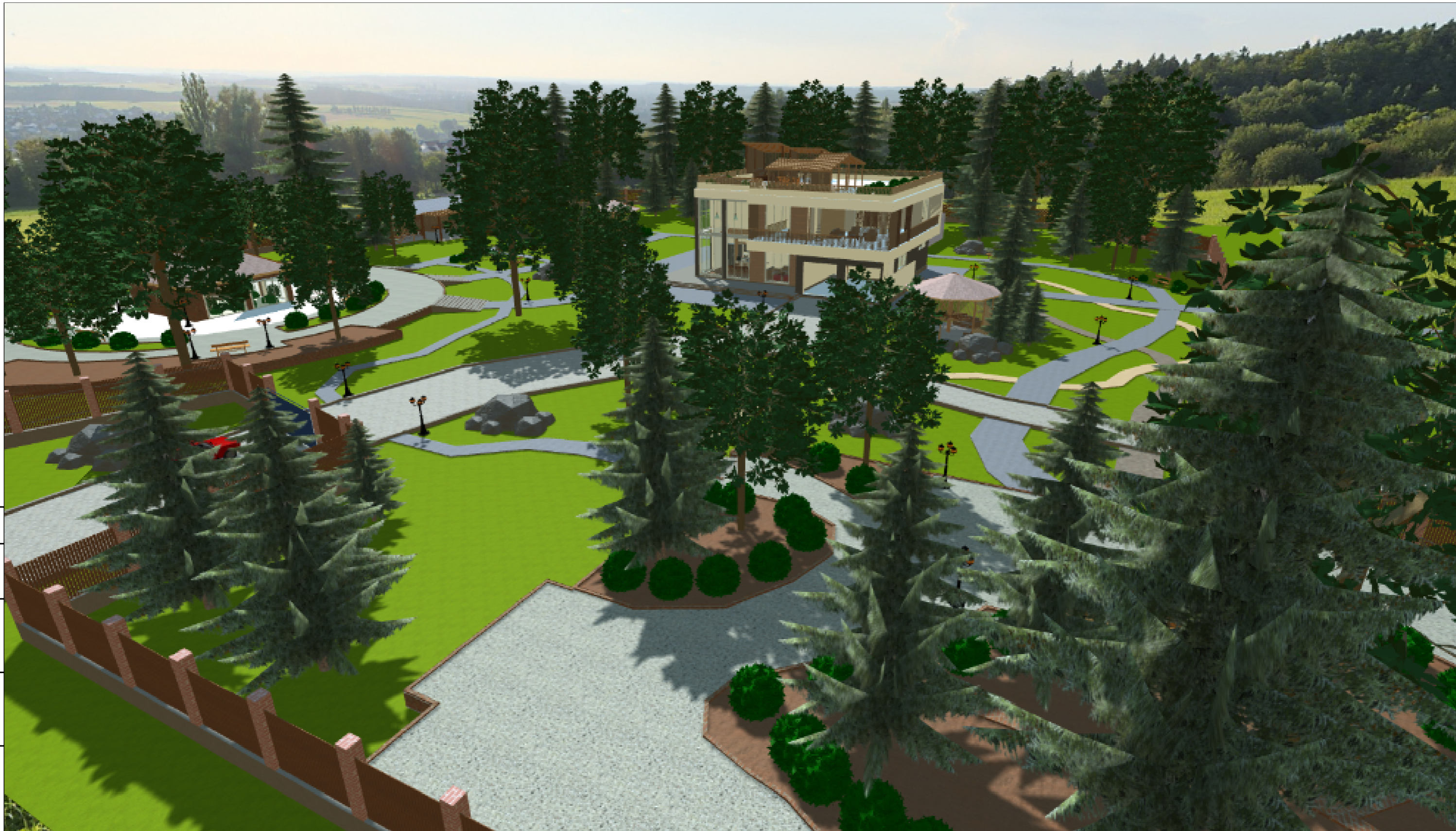
План расположения осветительных приборов

2 Этаж



Инв. № подл.	Подп. и дата	Взам. инв. №	Согласовано	

Изм.	Кол. уч.	Лист	№ док	Подп.	Дата				
Разработал	Барakov					Двухэтажный коттедж	Стадия	Лист	Листов
Проверил	Саломатин						Р	12	
План расположения осветительных приборов							BIMEND		



Согласовано					
Взам. инв. №					
Подп. и дата					
Инв. № подл.					

Изм.	Кол. уч.	Лист	№ док	Подп.	Дата				
Разработал	Барakov					Двухэтажный коттедж	Стадия	Лист	Листов
Проверил	Саломатин						Р	13	
						Вид 1	BIMEND		



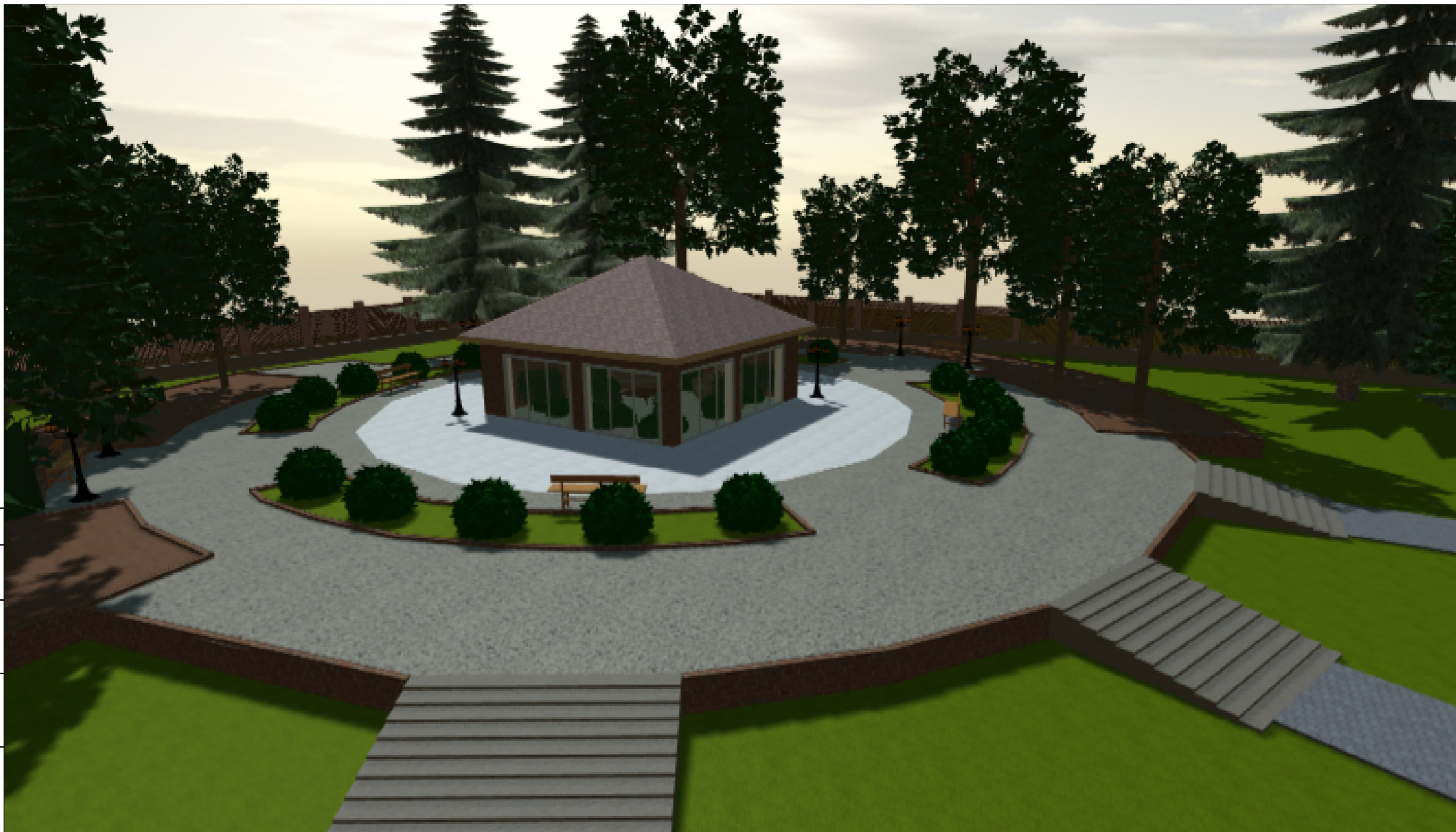
Инв. № подл.	Подп. и дата	Взам. инв. №	Согласовано	

Изм.	Кол. уч.	Лист	№ док	Подп.	Дата				
Разработал	Барakov					Двухэтажный коттедж	Стадия	Лист	Листов
Проверил	Саломатин						Р	14	
						Вид 2	BIMEND		



Инв. № подл.	Подп. и дата	Взам. инв. №	Согласовано

Изм.	Кол. уч.	Лист	№ док	Подп.	Дата				
Разработал	Барakov					Двухэтажный коттедж	Стадия	Лист	Листов
Проверил	Саломатин						Р	15	
						Вид 3	BIMEND		



Инв. № подл.	Подп. и дата	Взам. инв. №	Согласовано

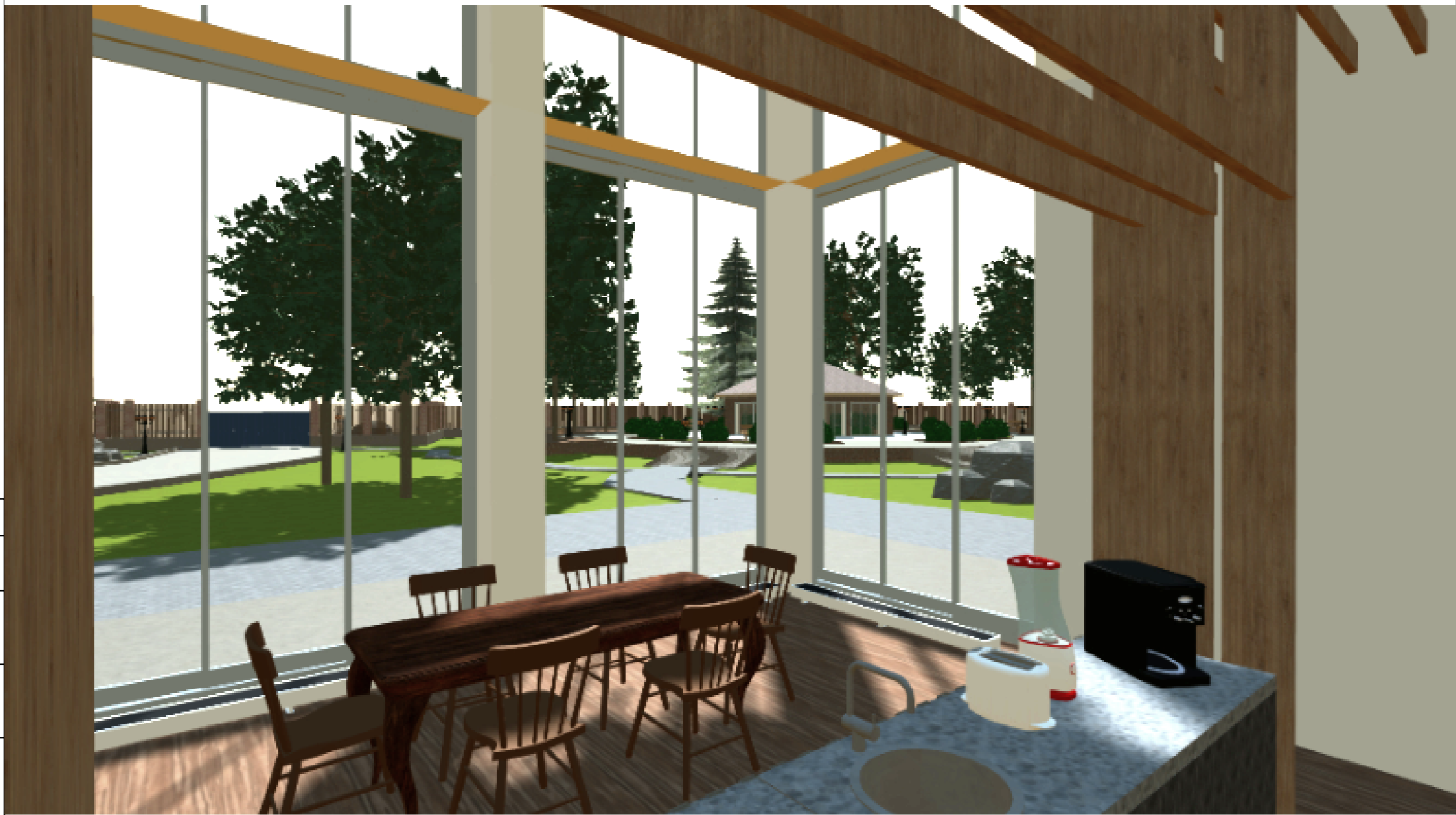
Изм.	Кол. уч.	Лист	№ док.	Подп.	Дата				
Разработал	Барakov					Двухэтажный коттедж	Стадия	Лист	Листов
Проверил	Саломатин						Р	16	
						Вид 4	BIMEND		





Согласовано	
Взам. инв. №	
Подп. и дата	
Инв. № подл.	

Изм.	Кол. уч.	Лист	№ док.	Подп.	Дата				
Разработал	Баракон					Двухэтажный коттедж	Стадия	Лист	Листов
Проверил	Саломатин						Р	17	
						Вид 5	BIMEND		



Согласовано					
Взам. инв. №					
Подп. и дата					
Инв. № подл.					

Изм.	Кол. уч.	Лист	№ док	Подп.	Дата				
Разработал	Барakov					Двухэтажный коттедж	Стадия	Лист	Листов
Проверил	Саломатин						Р	18	
						Вид 6	BIMEND		

Спецификация проемов

Поз.	Обозначение	Наименование	Кол-во на этаж					Всего ед. шт.	Примечание
			1	2	П2	Т	К2		
О-1	3800x2500x75	Панорамное окно 3800x2500x75	3	-	-	-	-	3	-
О-2	3200x2500x75	Панорамное окно 3200x2500x75	4	9	-	-	-	13	-
О-3	ГОСТ 11214-86	Окно двустворчатое ГОСТ 11214-86	2	-	-	-	-	2	-
О-4	ГОСТ 11214-86	Окно одностворчатое ГОСТ 11214-86	1	-	-	-	-	1	-
О-5	3000x2480x75	Панорамное окно 3000x2480x75	1	-	-	-	-	1	-
О-6	2800x3000x40	Ворота для гаража 2800x3000x40	2	-	-	-	-	2	-
О-7	3200x2480x75	Панорамное окно 3200x2480x75	-	1	-	-	-	1	-
О-8	-	Многоугольный проём undefined	-	-	1	-	1	2	-
О-9	2200x3000x75	Панорамное окно 2200x3000x75	-	-	-	4	-	4	-
Пр-1	2400x2500x60	Дверной проём 2400x2500x60	1	-	-	-	-	1	-
Пр-10	ГОСТ 6629-88	Дверь с двухпольным полотном ГОСТ 6629-88	-	2	-	-	-	2	-
Пр-2	2800x3000x60	Дверной проём 2800x3000x60	1	-	-	-	-	1	-
Пр-3	3800x2500x60	Дверной проём 3800x2500x60	1	-	-	-	-	1	-
Пр-4	ГОСТ 6629-88	Дверь с однопольным полотном ГОСТ 6629-88	11	5	-	-	-	16	-
Пр-5	2800x1480x60	Дверной проём 2800x1480x60	2	-	-	-	-	2	-
Пр-6	2500x3000x60	Дверной проём 2500x3000x60	-	1	-	-	-	1	-
Пр-7	2500x2480x60	Дверной проём 2500x2480x60	-	1	-	-	-	1	-
Пр-8	2500x2280x60	Дверной проём 2500x2280x60	-	1	-	-	-	1	-
Пр-9	2500x1480x60	Дверной проём 2500x1480x60	-	1	-	-	-	1	-

Изм.	Кол. уч.	Лист	№ док	Подп.	Дата				
Разработал	Бариков								
Проверил	Саломатин								
						Двухэтажный коттедж	Стадия	Лист	Листов
							Р	19	
						Спецификация проемов	BIMEND		

Согласовано	
Взам. инв. №	
Подп. и дата	
Инв. № подл.	

Ведомость материалов

Поз.	Наименование	Обозначение	Кол-во	Ед. измерения	Примечание
1	Бетон БСТ В20 Р1 F50 W4 D2500 ГОСТ 7473-2010	ГОСТ 7473-2010	229.73	м <sup>3</sup>	Тяжелый бетон
2	Бетон БСТ В20 Р1 F200 W2 D2500 ГОСТ 7473-2010	ГОСТ 7473-2010	9.64	м <sup>3</sup>	Тяжелый бетон
3	Сетка композитная 1 - ССК 2-50/2-50 Рулон ГОСТ 58964-2020	ГОСТ 58964-2020	408.06	м <sup>2</sup>	Стеклокомпозитная
4	Газоблок 625x100x250/ В10/D250/F50 ГОСТ 31359-2007	ГОСТ 31359-2007	274.24	м <sup>3</sup>	-
5	Перекрышки ЗПБ 18-37 ГОСТ 948-2016	ГОСТ 948-2016	44	шт	Перекрышки железобетонные брусковые
6	Кирпич КР-л-по 250x65x120/1НФ/ 150/0,8/25/ГОСТ 530-2012	ГОСТ 530-2012	84.88	м <sup>3</sup>	Цвет Слоновая кость, Текстура Гладкий
7	Кладочный раствор М4, Пк1 ГОСТ 28013-98	ГОСТ 28013-98	20.73	м <sup>3</sup>	Легкий, Известковый
8	Дверь ДГ 21-10ЛНП ГОСТ 6629-88	ГОСТ 6629-88	16	шт	Однопольная дверь с левым навесом
9	Окна ОС 15-15null ГОСТ 11214-86	ГОСТ 11214-86	2	шт	Двухстворчатые окна для жилых зданий
10	Окна ОС 15-9null ГОСТ 11214-86	ГОСТ 11214-86	1	шт	Одностворчатые окна для жилых зданий
11	Брус 16x125мм, Сорт 1 ГОСТ 24454-80	ГОСТ 24454-80	2.88	-	Порода: Сосна, ель
12	Балки Б32.38.22-6.0Т	Серия 1.126.1 КЛ-1	1	шт	Балка железобетонная 3200x380x220 мм
13	ГКЛ-А-УК-3000x1200x12.5 ГОСТ 6266-97.	ГОСТ 6266-97	145.35	м <sup>2</sup>	Обычные
14	Плита минераловатная ПМ-4.0(НГ)-1000.400.100 ГОСТ 9573-2012	ГОСТ 9573-2012	95.67	м <sup>3</sup>	Плита минеральная мягкая
15	Дверь ДГ 24-15ЛНП ГОСТ 6629-88	ГОСТ 6629-88	2	шт	Двупольная дверь
16	Сетка 4С 4Вр-I-100/4Вр-I-100 ГОСТ 58964-2020	ГОСТ 23279-2012	25.05	кг	Сетки легкие с поперечными стержнями на всю ширину
17	Фанера, Береза ФСФ, III, НШ, 1200x1200x12 ГОСТ 3916.1- 2018	ГОСТ 3916.1-2018	95.77	м <sup>2</sup>	-
18	Брус 50x75мм, Сорт 1 ГОСТ 24454-80	ГОСТ 24454-80	0.05	м	Порода: Сосна, ель
19	Брус 32x75мм, Сорт 1 ГОСТ 24454-80	ГОСТ 24454-80	0.05	м <sup>3</sup>	Порода: Сосна, ель
20	Брус 50x100мм, Сорт 1 ГОСТ 24454-80	ГОСТ 24454-80	0.06	м	Порода: Сосна, ель
21	Брус 50x200мм, Сорт 1 ГОСТ 24454-80	ГОСТ 24454-80	0.06	м <sup>3</sup>	Порода: Сосна, ель
22	Гибкая черепица Shinglas коллекция Аккорд	Каталог ТЕХНОНИКОЛЬ	243.55	м <sup>2</sup>	Гибкая черепица с толщиной листа 3.3 мм, цвет Зеленый
23	Керамзитовый гравий фр. 10-20мм	ГОСТ 32496-2013	36.68	м <sup>3</sup>	Гравий прочность П15, плотность 150 кг/м3
24	Рубероид РКК-350 ГОСТ 10923-93	ГОСТ 10923-93	956.72	м <sup>2</sup>	Назначение для верхнего слоя кровельного ковра
25	Плита ОСП-1, НШ, Е0,5, 2250x1200x12 ГОСТ 56309-2014	ГОСТ 56309-2014	229.3	м <sup>2</sup>	-

\* При расчете использован коэффициент запаса в 5%

Изм.	Кол. уч.	Лист	№ док	Подп.	Дата				
Разработал	Барак	Р							
Проверил	Саломатин								
						Стадия	Лист	Листов	
						Р	20_1		
						Двухэтажный коттедж			
						Ведомость материалов (начало)			
						BIMEND			

Ведомость материалов

Поз.	Наименование	Обозначение	Кол-во	Ед. измерения	Примечание
26	Подкладочный ковер ANDEREP GL ТЕХНОНИКОЛЬ	Каталог ТЕХНОНИКОЛЬ	81.52	м <sup>2</sup>	-
27	Пленка полиэтиленовая, Мп Рукав 0.015 мм, Высший сорт, ГОСТ 10354-82	ГОСТ 10354-82	14.7.78	м <sup>2</sup>	Толщина 0.015 мм с пигментом или красителем

Изм.	Кол. уч.	Лист	№ док	Подп.	Дата				
Разработал	Бариков								
Проверил	Саломатин					Двухэтажный коттедж	Стадия	Лист	Листов
							Р	20_2	
						Ведомость материалов (конец)	BIMEND		

\* При расчете использован коэффициент запаса в 5%

Ведомость стоимости материалов

Поз.	Наименование	Кол-во	Ед. измерения	Цена за ед.изм., руб.	Всего, руб.
-	Бетон БСТ В20 Р1 F50 W4 D2500 ГОСТ 7473-2010	229.73	м³	-	-
-	Бетон БСТ В20 Р1 F200 W2 D2500 ГОСТ 7473-2010	9.64	м³	-	-
-	Сетка композитная 1 - ССК 2-50/2-50 Рулон ГОСТ 58964-2020	408.06	м²	-	-
-	Газоблок 625x100x250/В10/D250/F50 ГОСТ 31359-2007	274.24	м³	-	-
-	Перемычки ЗПБ 18-37 ГОСТ 948-2016	44	шт	-	-
-	Кирпич КР-л-по 250x65x120/1НФ/150/0,8/25/ГОСТ 530-2012	84.88	м³	-	-
-	Кладочный раствор М4, Пк1 ГОСТ 28013-98	20.73	м³	-	-
-	Дверь ДГ 21-10/ЛНП ГОСТ 6629-88	16	шт	-	-
-	Окна ОС 15-15null ГОСТ 11214-86	2	шт	-	-
-	Окна ОС 15-9null ГОСТ 11214-86	1	шт	-	-
-	Брус 16x125мм, Сорт 1 ГОСТ 24454-80	2.88	-	-	-
-	Балки Б32.38.22-6.0Т	1	шт	-	-
-	ГКЛ-А-УК-3000x1200x12.5 ГОСТ 6266-97.	145.35	м²	-	-
-	Плита минераловатная ПМ-40(НГ)-1000.400.100 ГОСТ 9573-2012	95.67	м³	-	-
-	Дверь ДГ 24-15/ЛНП ГОСТ 6629-88	2	шт	-	-
-	Сетка 4С 4Вр-1-100/4Вр-1-100 ГОСТ 58964-2020	25.05	кг	-	-
-	Фанера, Береза ФСФ, III, НШ, 1200x1200x12 ГОСТ 3916.1- 2018	95.77	м²	-	-
-	Брус 50x75мм, Сорт 1 ГОСТ 24454-80	0.05	м	-	-
-	Брус 32x75мм, Сорт 1 ГОСТ 24454-80	0.05	м³	-	-
-	Брус 50x100мм, Сорт 1 ГОСТ 24454-80	0.06	м	-	-
-	Брус 50x200мм, Сорт 1 ГОСТ 24454-80	0.06	м³	-	-
-	Гибкая черепица Shinglas коллекция Аккорд	243.55	м²	-	-
-	Керамзитовый гравий фр. 10-20мм	36.68	м³	-	-
-	Рубероид РКК-350 ГОСТ 10923-93	956.72	м²	-	-
-	Плита ОСП-1, НШ, Е0,5, 2250x1200x12 ГОСТ 56309-2014	229.3	м²	-	-
-	Подкладочный ковер ANDEREP GL ТЕХНОНИКОЛЬ	81.52	м²	-	-
-	Пленка полиэтиленовая, Мп Рукав 0.015 мм, Высший сорт, ГОСТ 10354-82	147.78	м²	-	-
	Итого				-

Инв. № подл. Подп. и дата Взам. инв. № Согласовано

\* При расчете использован коэффициент запаса в 5%

Изм.	Кол. уч.	Лист	№ док	Подп.	Дата				
Разработал	Бариков								
Проверил	Саломатин					Двухэтажный коттедж	Стадия	Лист	Листов
							Р	21	
						Ведомость стоимости материалов	BIMEND		

Ведомость отделки помещений. Площадь, м<sup>2</sup>

Наименование или номер помещения	Потолок	Площадь	Стены или перегородки	Площадь	Пол	Площадь	Примечание
План 1-го этажа 0.000							
1 комната	Натяжной потолок	27	Краска для стен	101	Бетонный пол	58	-
2 комната	Натяжной потолок	28	Краска для стен	82	Бетонный пол	64	-
3 комната	Натяжной потолок	10	Краска для стен	21	Бетонный пол	22	-
3 комната	-	-	-	-	Ламинат	15	-
4 комната	Потолочная краска	17	Краска для стен	181	Бетонный пол	17	-
4 комната	-	-	-	-	Деревянный пол	18	-
5 комната	Потолочная краска	7	Краска для стен	43	Бетонный пол	7	-
5 комната	-	-	-	-	Деревянный пол	7	-
6 комната	-	-	Краска для стен	97	Бетонный пол	11	-
6 комната	-	-	Вазонка	63	Ламинат	12	-
7 комната	Потолочная краска	3	Плитка	7	Бетонный пол	3	-
7 комната	-	-	Краска для стен	12	Ламинат	3	-
8 комната	Потолочная краска	12	Краска для стен	44	Бетонный пол	12	-
8 комната	-	-	Вазонка	63	Напольная плитка	12	-
9 комната	Потолочная краска	16	Краска для стен	47	Паркет	16	-
10 комната	Потолочная краска	3	Краска для стен	29	Бетонный пол	22	-
10 комната	-	-	-	-	Ламинат	3	-
11 комната	Потолочная краска	16	Краска для стен	37	Бетонный пол	16	-
11 комната	-	-	-	-	Ламинат	17	-
12 комната	Потолочная краска	16	Краска для стен	47	Бетонный пол	16	-
12 комната	-	-	-	-	Ламинат	17	-
12 комната	-	-	-	-	Ковролин	4	-
13 комната	Потолочная краска	4	Краска для стен	74	Бетонный пол	4	-
13 комната	-	-	Плитка	6	Напольная плитка	4	-

Изм.	Кол. уч.	Лист	№ док.	Подп.	Дата				
Разработал	Бариков								
Проверил	Саломатин								
						Стадия	Лист	Листов	
						Р	22_1		
						Двухэтажный коттедж			
						Ведомость отделки помещений (начало)			BIMEND

Инв. № подл. Подп. и дата Взам. инв. № Согласовано

Ведомость отделки помещений. Площадь, м<sup>2</sup>

Наименование или номер помещения	Потолок	Площадь	Стены или перегородки	Площадь	Пол	Площадь	Примечание
13 комната	-	-	Вагонка	70	-	-	-
14 комната	Потолочная краска	5	Плитка	9	Бетонный пол	5	-
14 комната	-	-	Краска для стен	15	Напольная плитка	5	-
15 комната	Потолочная краска	4	Плитка	5	Бетонный пол	4	-
15 комната	-	-	Краска для стен	9	Ламинат	4	-
16 комната	Потолочная краска	4	Краска для стен	22	Бетонный пол	22	-
16 комната	-	-	-	-	Ламинат	4	-
17 комната	Потолочная краска	2	Плитка	8	Бетонный пол	2	-
17 комната	-	-	Краска для стен	14	Напольная плитка	2	-
План 2-го этажа +4.000							
1 комната	Потолочная краска	90	Внешняя краска для стен	55	-	-	-
2 комната	Натяжной потолок	64	Краска для стен	21	Бетонный пол	29	-
2 комната	-	-	-	-	Ковролин	5	-
3 комната	Натяжной потолок	64	Краска для стен	38	-	-	-
4 комната	Пенопластовые панели	16	Краска для стен	42	Ламинат	16	-
5 комната	-	-	Краска для стен	76	Ламинат	28	-
5 комната	-	-	-	-	Ковролин	5	-
6 комната	Пенопластовые панели	8	Плитка	12	Бетонный пол	8	-
6 комната	-	-	Краска для стен	18	Ковролин	1	-
7 комната	Натяжной потолок	15	Краска для стен	57	-	-	-
8 комната	Пенопластовые панели	14	Краска для стен	48	Ламинат	14	-
8 комната	-	-	-	-	Бетонный пол	15	-
8 комната	-	-	-	-	Ковролин	5	-
9 комната	Натяжной потолок	3	Обои	27	Бетонный пол	4	-
10 комната	-	-	Краска для стен	55	Ковролин	5	-

Изм.	Кол. уч.	Лист	№ док.	Подп.	Дата			
Разработал	Бариков							
Проверил	Саломатин							
Двухэтажный коттедж						Стадия	Лист	Листов
						Р	22_2	
Ведомость отделки помещений (продолжение)						BIMEND		

Инв. № подл. Подп. и дата Взам. инв. № Согласовано



Ведомость отделки помещений. Площадь, м<sup>2</sup>

Наименование или номер помещения	Потолок	Площадь	Стены или перегородки	Площадь	Пол	Площадь	Примечание
11 комната	Пенопластовые панели	5	Плитка	9	Бетонный пол	5	-
11 комната	-	-	Обои	13	-	-	-
12 комната	Натяжной потолок	11	Краска для стен	34	-	-	-
13 комната	Натяжной потолок	12	Внешняя краска для стен	13	-	-	-
14 комната	Натяжной потолок	3	Краска для стен	19	Бетонный пол	3	-
15 комната	Натяжной потолок	5	Краска для стен	32	Бетонный пол	6	-
План эксплуатируемой кровли +8.000							
Эксплуатируемая кровля	-	-	Краска для стен	36	Паркет	18	-
Сооружения на территории							
3 комната	-	-	-	-	Напольная плитка	52	-

Изм.	Кол. уч.	Лист	№ док.	Подп.	Дата					
Разработал	Бариков					Двухэтажный коттедж	Стадия	Лист	Листов	
Проверил	Саломатин						Р	22_3		
							Ведомость отделки помещений (конец)	BIMEND		

Согласовано	
Взам. инв. №	
Подп. и дата	
Инв. № подл.	